

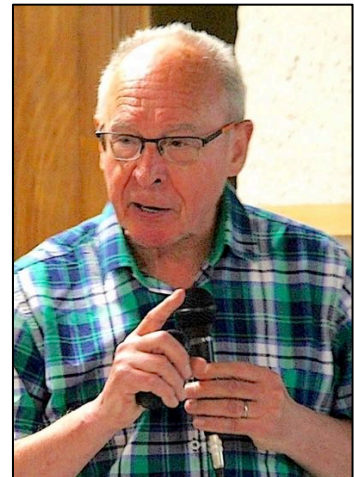
## Le percement du tunnel du Mont d'Or (1910-1915)

**Conférence de Jean MICHEL**  
**Labergement-S<sup>te</sup>-Marie - Espace Les Vallières**

**Mercredi 29 avril 2026 (20 h)**

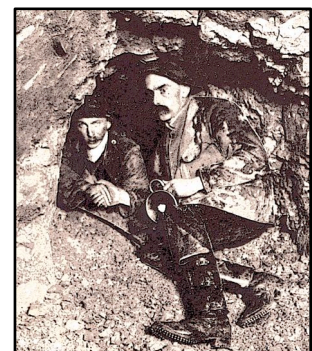
Faisant suite aux trois premières conférences données au cours du second semestre 2025 sur la réalisation, entre 1910 et 1915, de la ligne ferroviaire internationale Frasn-Vallorbe, cette quatrième et nouvelle conférence est entièrement dédiée au percement du tunnel du Mont d'Or, ouvrage souterrain exceptionnel de 6 km de long reliant Les Longévilles-Mont-d'Or en France à Vallorbe en Suisse .

L'abondante iconographie d'époque (plus d'un millier de cartes postales et autres clichés photographiques pour l'ensemble de la réalisation de la ligne Frasn-Vallorbe) permet de suivre à la semaine près, voire au jour près, le déroulement de ce grand chantier de génie civil et de détailler les diverses phases de percement et de construction du tunnel, de chaque côté de la frontière.



La conférence est l'occasion de présenter les hommes à l'œuvre sur ce vaste chantier (patrons, ingénieurs, ouvriers...), les méthodes employées et les engins utilisés, les diverses installations techniques indispensables aux deux têtes du tunnel. Elle aborde aussi certaines péripéties et certains événements majeurs tels que la grève de septembre 1911, les inondations du tunnel en décembre 1912 et avril 1913, la rencontre des galeries le 2 octobre 1913, sans oublier la minutieuse mais difficile opération préalable de triangulation par dessus le Mont d'Or.

L'ingénieur des Ponts et Chaussées en retraite Jean MICHEL, conduit un utopique projet visant à rassembler le plus d'images possibles sur les travaux de la ligne Frasn-Vallorbe tout en les resituant dans leur contexte à la fois géographique (localisation hectométrique des divers points et chantiers de la ligne) et temporel (date précise ou approximative des prises de vue). De là est née l'idée de créer, ce qu'il appelle des Chronoramas thématiques, une quarantaine à ce jour (dont une demi-douzaine relatifs au tunnel du Mont d'Or), montrant et expliquant la chronologie des travaux en tel ou tel point de la ligne.



Cette nouvelle conférence (gratuite) s'adresse aux habitants de tout le secteur du Haut-Doubs et de la Suisse voisine que la ligne ferroviaire internationale Frasn-Vallorbe ne peut pas laisser indifférents. Elle s'adresse aussi aux amoureux du chemin de fer, aux érudits locaux passionnés de ce territoire, aux touristes curieux et surtout aux jeunes générations pouvant avoir envie de découvrir et approfondir ce qu'a pu être une telle réalisation déjà vieille de plus d'un siècle.

Les étonnantes images des photographes de génie de l'époque rendent remarquablement compte aujourd'hui de l'importance de ce percement du tunnel du Mont d'Or : leur projection sur le grand écran de l'Espace des Vallières de Labergement-S<sup>te</sup>-Marie ne peut que faire rêver.

# Le percement du tunnel du Mont d'Or (1910-1915)

*Conférence de Jean MICHEL  
Mercredi 29 avril 2026 (20 h)  
Labergement-S<sup>te</sup>-Marie - Espace Les Vallières*

